



Light

FREEDOM S1PS MID

FYTS1PSMID

innowacyjny i wyjątkowo wygodny krój z anatomicznie ukształtowanym podnoskiem

Ten niski but ochronny, zaprojektowany z myślą o wspieraniu naturalnych ruchów i biomechaniki stóp, zapewnia palcom swobodę. FREEDOM S1PS oferuje najwyższy komfort i ochronę dzięki anatomicznie ukształtowanemu podnoskowi, amortyzacji wstrząsów, certyfikatowi ESD i odporności na perforację. Lekkie, oddychające i całkowicie pozbawione metalu.

Materiał cholewki	Tekstylny
Podszewka	Siatka 3D
Wkładka	Wkładka z pianki SJ
Podeszwa środkowa	Włóknina
Zewnętrzna podeszwa	ETPU/GUMA
Podnosek	Nano Carbon
Kategoria	S1 PS / SR - odporność na poślizg, SC, ESD ($\leq 100 \text{ M}\Omega$), HI, CI, FO, HRO
Zakres rozmiarów	EU 35-50 / UK 3.0-14.0 / US 3.0-15.0 JPN 21.5-33.0 / KOR 230-330
Waga próbki	0.585 kg
Normy	EN ISO 20345:2022+A1:2024 ASTM F2413:2024



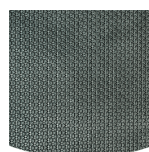
BLK



siatka 3D
Trójwymiarowa siatka dystansowa zapewniająca lepsze zarządzanie wilgocią i temperaturą.



Oddychająca cholewka
Lepsze zarządzanie wilgocią i temperaturą dla większego komfortu noszenia.



Gumowa podeszwa
Gumowe podeszwy zewnętrzne zapewniają wszechstronne funkcje, które sprawiają, że nadają się do wielu obszarów zastosowań: doskonała odporność na przecięcie, odporność na ciepło i zimno, wysoka elastyczność w niskich temperaturach, odporność na oleje, paliwo i wiele chemikaliów.

Branże:

Montażowa, Motoryzacja, Przemysł, Logistyka

Środowiska:

Suche środowisko, Ekstremalnie śliskie powierzchnie

Instrukcje konserwacji:

Aby przedłużyć żywotność butów, zalecamy ich regularne czyszczenie i zabezpieczanie odpowiednimi produktami. Nie susz butów na kaloryferze ani w pobliżu źródła ciepła.

Opis		Jednostka miary	Wynik	EN ISO 20345
Materiał cholewki	Tekstylny			
	Cholewka: przepuszczalność pary wodnej	mg/cm ² /h	32.71	≥ 0.8
	Górny: współczynnik pary wodnej	mg/cm ²	262	≥ 15
Podszewka	Siatka 3D			
	Podszewka: przepuszczalność pary wodnej	mg/cm ² /h	37.07	≥ 2
	Podszewka: współczynnik pary wodnej	mg/cm ²	297	≥ 20
Wkładka	Wkładka z pianki SJ			
	Wkładka: odporność na ścieranie (na sucho/mokro) (cykle)	cykle	Dry 25600 cycles/Wet 12800 cycles	25600/12800
Zewnętrzna podeszwa	ETPU/GUMA			
	Odporność na ścieranie podeszwy (utrata objętości)	mm ³	114	≤ 150
	Podstawowa odporność na poślizg - Ceramic + NaLS - Poślizg pięty do przodu	tarcie	0.47	≥ 0.31
	Podstawowa odporność na poślizg - Ceramic + NaLS - Poślizg przedniej części do tyłu	tarcie	0.45	≥ 0.36
	SR Odporność na poślizg - ceramika + gliceryna - poślizg pięty do przodu	tarcie	0.35	≥ 0.19
	SR Odporność na poślizg - ceramika + gliceryna - poślizg do tyłu	tarcie	0.32	≥ 0.22
	Wartość antystatyczna	MegaOhm	42.6	0.1 - 1000
	Wartość ESD	MegaOhm	20	0.1 - 100
	Absorpcja energii w obszarze pięty	J	33	≥ 20
Podnosek	Nano Carbon			
	Podnosek odporny na uderzenia (prześwit po uderzeniu 100J)	mm	N/A	N/A
	Podnosek odporny na ściskanie (prześwit po ścisnaniu 10kN)	mm	N/A	N/A
	Podnosek odporny na uderzenia (prześwit po uderzeniu 200J)	mm	16.5	≥ 14
	Podnosek odporny na ściskanie (prześwit po ścisnaniu 15kN)	mm	23.0	≥ 14

Wielkość próbek:

Nasze buty stale się rozwijają, powyższe dane techniczne mogą ulec zmianie. Wszystkie nazwy produktów i marka Safety Jogger są zarejestrowane i mogą nie mogą być używane ani powielane w żadnym formacie bez pisemnej zgody z naszej strony.